

平成 28 年 12 月 26 日

関係機関の長 殿

学童期・青年期にある高次脳機能障害者に対する
総合的な支援に関する研究 企画委員会
主任研究員 野村 忠雄

平成 26～28 年度自賠責運用益拠出事業
学童期・青年期にある高次脳機能障害者に対する総合的な支援に関する研究

公開講座「小児の高次脳機能障害」の開催について

時下、貴殿にはますますご清祥のこととお慶び申し上げます。

この度、高次脳機能障害支援についてより一層の向上を図るため、日本損害保険協会自賠責運用益拠出事業助成金による学童期・青年期にある高次脳機能障害者に対する総合的な支援に関する研究の公開講座を開催することとなりました。

つきましては、ご多用中とは存じますが、関係職員の参加についてご配慮くださいますようお願いいたします。

なお、お手数ですが、お申込みについては別紙のとおり 2 月 3 日（金）までに、FAX またはメールにてお知らせくださいますよう併せてお願いいたします。

記

- (1) 日 時 平成 29 年 2 月 18 日（土） 10：00～13：00
- (2) 会 場 東京国際フォーラム ガラス棟 7 階 G701
(東京都千代田区丸の内三丁目 5-1)
- (3) 内 容 「青年期に至るまでの課題と支援プログラムの提言」
 1. 「ライフステージからみた支援の在り方」
富山県高次脳機能障害支援センターアドバイザー 太田令子
 2. 「全国 7 施設の実態調査からみた現状と課題」
富山県高次脳機能障害支援センター長 野村忠雄
 3. 「学童期の集団活動に必要なプログラムの検討」
担当機関：医療法人光心会 諏訪の杜病院
 4. 「医療機関と教育機関の支援の連携についての検討」
担当機関：神奈川県総合リハビリテーションセンター
 5. 「小児高次脳機能障害者の家族支援プログラムの検討」
担当機関：聖隷三方原病院
 6. 「青年期における社会適応活動支援プログラムの検討」
担当機関：千葉県千葉リハビリテーションセンター
 7. 「青年期における就労定着支援システムの検討」
担当機関：富山県高次脳機能障害支援センター

以上

事務局：富山県高次脳機能障害支援センター山本・萩原
富山県リハビリテーション病院・こども支援センター内
Tel 076-438-2233 Fax 076-438-7218
Email koujinou@toyama-reha.or.jp

公開講座 小児の高次脳機能障害

参加費
無料

青年期に至るまでの課題と支援プログラムの提言

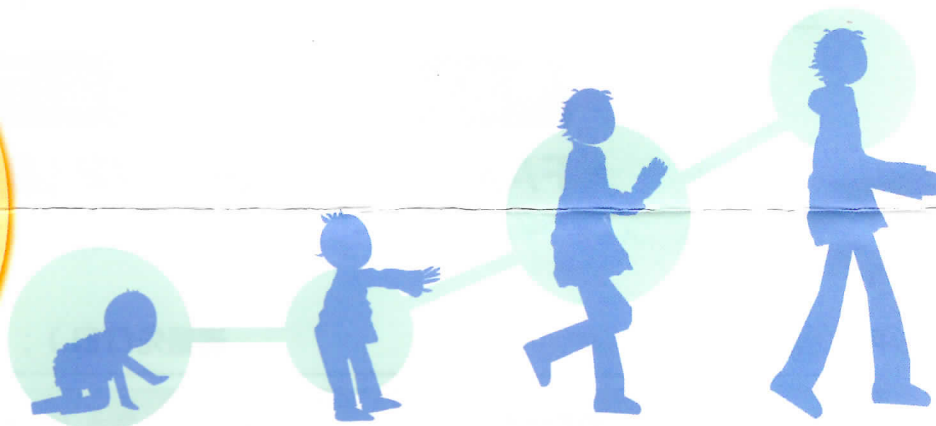
2/18(土)

10:00-13:00

東京国際フォーラム

ガラス棟7階

G701



1

ライフステージからみた支援の在り方

富山県高次脳機能障害支援センターアドバイザー 太田令子

2

全国7施設の実態調査からみた現状と課題

富山県高次脳機能障害支援センター長 野村忠雄

3

学童期の集団活動に必要なプログラムの検討

担当機関 医療法人光心会 諏訪の杜病院

4

医療機関と教育機関の支援の連携についての検討

担当機関 神奈川県総合リハビリテーションセンター

5

小児高次脳機能障害者の家族支援プログラムの検討

担当機関 聖隷三方原病院

6

青年期における社会適応活動支援プログラムの検討

担当機関 千葉県千葉リハビリテーションセンター

7

青年期における就労定着支援システムの検討

担当機関 富山県高次脳機能障害支援センター

主催：学童期・青年期にある高次脳機能障害者に対する総合的な支援に関する研究 企画委員会

お問い合わせ：富山県高次脳機能障害支援センター 担当 山本・萩原

富山県リハビリテーション病院こども支援センター内

TEL 076-438-2233 FAX 076-438-7218 E-mail koujinou@toyama-reha.or.jp

お申込み：2月3日(金)までFAXまたはメールにて申込みください。

助成：一般社団法人 日本損害保険協会

お申込みは、裏面をご参照ください。

公開講座

小児の高次脳機能障害

お申込み方法

下記の申込参加書に必要事項を明記の上、FAXまたは下記メールよりお申込みください。
お申込み後、承認連絡は行いませんが会場の定員を超えた場合は、ご連絡致します。
当日受付も可能ですが、できるだけ事前にお申込み下さいますようお願い致します。

申込み締切は2月3日(金)です

FAX 076-438-7218

メールアドレス **koujinou@toyama-reha.or.jp**

所属機関名：

連絡先(TEL)： — —

参加者氏名	職名（保健師、教員、家族…など）

※お申込み頂いた個人情報は、当公開講座以外での目的で使用することはありません。

アクセス

■ JR 線

有楽町駅より徒歩 1 分

東京駅より徒歩 5 分（京葉線東京駅と B1F 地下コンコースにて連絡）

■ 地下鉄

有楽町線：有楽町駅（B1F 地下コンコースにて連絡）

日比谷線：日比谷駅より徒歩 5 分

千代田線：二重橋前駅より徒歩 5 分 / 日比谷駅より徒歩 7 分

三田線：日比谷駅より徒歩 5 分

お問い合わせ先

富山県高次脳機能障害支援センター

富山県リハビリテーション病院

こども支援センター内（担当 山本・萩原）

TEL 076-438-2233

